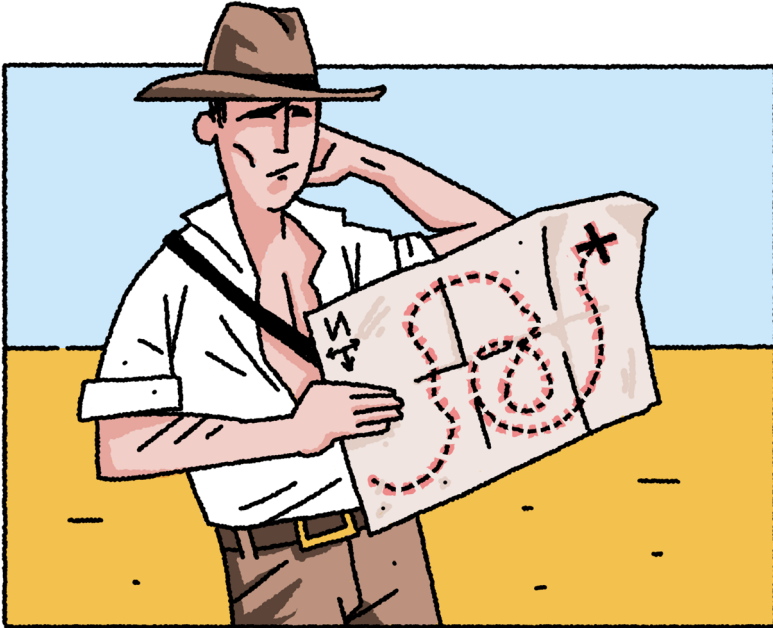




Les top-variétés 2016 ? Ne cherchez plus, elles sont chez Deleplanque.



Parce qu'elles sont ultra-productives et qu'en plus, elles offrent un excellent équilibre rendement/richeesse, **les variétés Deleplanque sont incontournables pour les semis 2016**. Ce qu'elles ont en plus ? L'expérience Deleplanque, une génétique signée Strube et un SAV réellement performant.



DELEPLANQUE
La performance, c'est notre ADN

LES TOLÉRANTES À LA RHIZOMANIE

Poids* | Richesse*

♡♡ **barents** INSCRIPTION 2012

LA STAR DE LA PRODUCTIVITÉ

La variété incontournable par la régularité de ses performances depuis 3 ans dans tous types de terres. **barents** c'est :

- plus de productivité
- une réduction exceptionnelle de la tare-terre
- la stabilité.

6 | 4

kopernikus INSCRIPTION 2013

Très fort potentiel en poids-racine.

Variété très productive dans tous types de sol.

Vitesse de levée, port dressé et feuillage vert foncé.

N°1 du marché pour réduire la tare terre (2013/2014).

6 | 4

liszt INSCRIPTION 2013

L'équilibre entre productivité et richesse.

Très bon développement foliaire.

Très bonne tolérance à la rhizomanie.

5 | 5

stanley INSCRIPTION 2014

Variété N°1 du marché en richesse.

Très rapide à la levée avec un bouquet foliaire puissant.

Excellente tolérance à la rhizomanie et aux maladies du feuillage.

Très haut niveau de productivité et richesse élevée.

4 | 6

♡ **celcius** INSCRIPTION 2015

La nouveauté très productive.

Niveau poids-racine exceptionnel.

Vitesse de levée très rapide.

Très bonne tolérance à la rhizomanie.

7 | 4

dickens INSCRIPTION 2015

La nouveauté productive et riche.

Avec un revenu planteur à 106,2 % et un niveau de richesse à 101,2 % (CTPS 2 ans), **dickens** a tous les atouts d'une variété complète.

Très bonne tolérance à la rhizomanie.

5 | 5

*échelle de valeur de 1 à 7.

NÉMATODES-RHIZOMANIE

lumière INSCRIPTION 2015

5 | 5

La nouveauté 2015 très équilibrée.

Revenu planteur très élevé en toutes circonstances :

103 % en terrain sain et 106,2 % en terrain infesté (CTPS 2 ans).

Excellente résistance à la montée à graines.

Bonne tolérance aux maladies du feuillage.

RHIZOCTONE BRUN-RHIZOMANIE

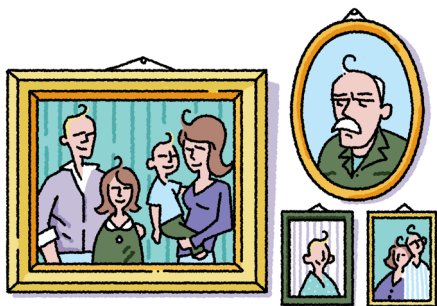
berlioz INSCRIPTION 2011

Variété riche très tolérante au rhizoctone brun avec un très haut niveau de tolérance à la cercosporiose.

timur INSCRIPTION 2013

Variété productive très tolérante au rhizoctone brun et à la rhizomanie.

N°1 du marché pour sa tolérance aux nématodes du collet (*Ditylenchus dispaci*).



Les variétés Strube ont toutes un air de famille !

Elles sont ultra-productives, riches et faciles à récolter, du fait de leur forme profilée qui ne retient pas la terre. Autre qualité encore confirmée cette année, les betteraves issues de la génétique Strube sont très peu sensibles à la montée à graines. Entre les excellents résultats des confirmées et les prouesses des nouveautés, nous vous offrons une gamme 2016 aux performances génétiques et économiques hors du commun !

SUREMBALLAGE INDIVIDUEL



Parce qu'on ne plaisante pas avec la qualité, Strube a décidé de livrer toutes ses unités avec un **suremballage individuel** qui **préserve les qualités de la semence** jusqu'au semis.

Cette évolution facilitera la prise en main de chaque boîte par l'agriculteur au moment de sortir les unités de leur suremballage.

DELEPLANQUE PRÉFÉRENCE – VOTRE ESPACE



**LE 1^{ER} SITE
PARTICIPATIF
POUR LA
COMMUNAUTÉ BETTERAVIÈRE**

Spécialement conçu pour vous, betteraviers, **Deleplanque Préférence** évolue pour vous donner encore plus la parole.

2015 marque l'arrivée d'une toute nouvelle rubrique réservée aux membres du club - **PLANÈTE BETTERAVE** - un espace dont la BETTERAVE sera la vedette. Qu'allez-vous y trouver ?

www.deleplanque-preference.fr

QUESTIONS, INFORMATIONS SUPPLÉMENTAIRES

Deleplanque, c'est aussi des hommes et des femmes à vos côtés pour vous écouter et vous aider à tout moment.
Avant, pour discuter et choisir les

variétés les plus adaptées à vos besoins.
Pendant, pour accompagner votre culture. **Après**, pour parler ensemble récolte et bilan de campagne.